



€ 1,2 miljard investeringen in bereikbaarheid en € 877 miljoen ten behoeve van gebiedsontwikkeling



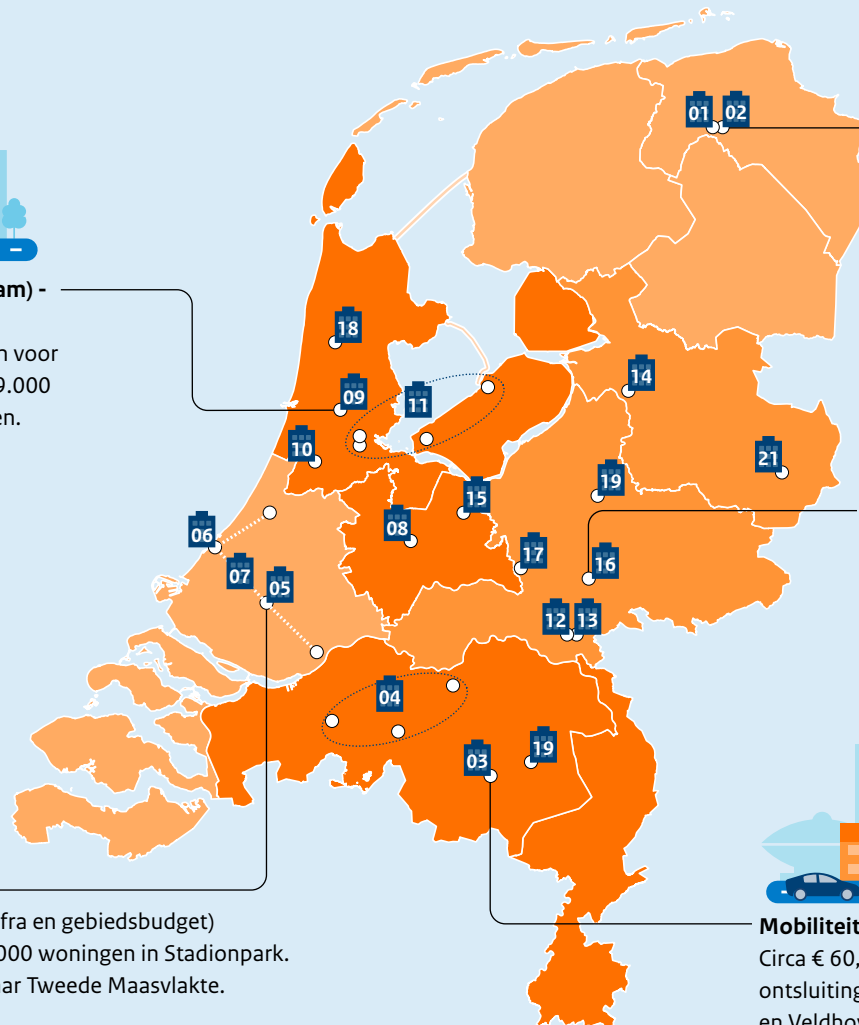
Havenstad (Zaanstad en Amsterdam) - HOV ZaanIJ

Rijksbijdrage van circa €157 miljoen voor Metrobusverbinding; ondersteunt 9.000 nieuwe en ontsluit 50.000 woningen.



Emplacement IJsselmonde

Circa € 157 miljoen rijksbijdrage (infra en gebiedsbudget) draagt bij aan de bouw van circa 5.000 woningen in Stadionpark. Het spooreplacement verhuist naar Tweede Maasvlakte.



Groningen Suikerzijde en Stadshavens/ Eemskanaalzone.

€ 67,5 miljoen rijksbijdrage voor gebiedsmaatregelen in Groningen; ondersteunt circa 8.450 woningen op twee locaties.



Uitplaatsing spooreplacement en mobiliteitspakket Arnhem Rijnpark

Circa € 54,5 miljoen (gebiedsbudget) voor uitplaatsing NS-spooreplacement* en circa € 30,6 miljoen (inframiddelen) dragen bij aan de bouw en ontsluiting van 2.600 nieuwe woningen.



Mobiliteitspakket Eindhoven Internationale Knoop XL

Circa € 60,5 miljoen inframiddelen ten behoeve van de ontsluiting van 4.000 nieuwe woningen in Eindhoven en Veldhoven.

Grootschalig woningbouwgebied	Rijksbijdrage
01 Groningen Suikerzijde	€ 27.019.540
02 Groningen Stadshavens/Eemskanaalzone	€ 40.543.625
03 Eindhoven Internationale Knoop XL en HOV4	€ 76.389.907
04 Brabantse Stedenrij – Breda CrossMark 't Zoet	€ 24.486.178
Brabantse Stedenrij – Spoorzone Den Bosch	€ 86.651.750
Brabantse Stedenrij – Tilburg Kenniskwartier	€ 98.724.937
05 Rotterdam Oostflank	€ 171.980.052
06 Den Haag CID Binckhorst	€ 77.613.566
07 Oude Lijn	€ 184.180.352
08 Utrecht Groot Merwede	€ 597.648.500
09 Zaanstad Haven-Stad	€ 64.485.975
10 MRA West – Haarlemmermeer	€ 56.049.409
11 MRA Oost – Amsterdam IJburg	€ 44.168.762
MRA Oost – Amsterdam Zuidoost	€ 22.324.500
MRA Oost – Lelystad Zuiderhage	€ 26.213.185
12 Nijmegen Kanaalzone	€ 48.046.298
13 Nijmegen Stationsgebied	€ 32.529.429
14 Zwolle Spoorzone	€ 25.263.533
15 Amersfoort Spoor- en A1-zone	€ 21.886.117
16 Arnhem Spoorzone Oost	€ 138.340.244
17 Ede Foodvalley	€ 17.839.280
18 Alkmaars Kanaal	€ 6.814.565
19 Apeldoorn Binnenstad Spoor- en Kanaalzone (BSK)	€ 17.661.445
20 Helmond Centrum	€ 33.736.056
21 Spoorzone Hengelo – Enschede (SHE) – Hengelo	€ 13.491.225
Spoorzone Hengelo – Enschede (SHE) – Enschede	€ 27.644.665

* Reservering onder voorbehoud definitieve uitkomsten lopend onderzoek.