

GROENE METROPOL REGIO ARNHEM NIJMEGEN

Praktijkbijeenkomst Wet Versterking Regie Volkshuisvesting
Aristo Meeting Center
Eindhoven
14 april 2026

WERKEN AAN EEN THUIS VOOR IEDEEREEN



Fase 1: Naar Regionale Afspraken

- Aanleiding
- Uitgangspunten
- Proces
- Serious game
- Leerpunten
- Regionale afspraken
- Vervolg

WERKEN AAN EEN THUIS VOOR IEDEREEN

Fase 2: Van afspraken naar uitvoering

- Plan van aanpak
- Implementatie en uitvoering



FASE 1: NAAR REGIONALE AFSPRAKEN



1.1 AANLEIDING

DE PUZZEL RONDOM WONEN, WELZIJN EN ZORG



- De Groene Metropoolregio Arnhem - Nijmegen, 17 gemeenten 793.000 inwoners, werkt aan een gezondere woningmarkt. Dit is verankerd in de Woondeal.
- Deze gedeelde ambitie en positieve energie was aanleiding om koploper te worden voor “Een thuis voor iedereen”
- Uitdaging voor de regio is toenemende kwetsbaarheid van wijken en het ontsluiten van het zorgdomein, een nieuw domein voor de samenwerkende gemeenten.

1.2 UITGANGSPUNTEN

Twee opgaven rondom wonen en zorg:

- Huisvesting aandachtsgroepen
- Wonen, welzijn, zorg voor ouderen



1.2 UITGANGSPUNTEN

In de regionale woonzorgvisie formuleren we uitgangspunten en leidende principes die gemeenten vertalen naar lokale keuzes of beleid. In elk geval komen aan de orde:



- Een evenwichtige verdeling van aanbod voor aandachtsgroepen over de regio (extra huisvesting, woonruimteverdeling en aansluiten bij afspraken over uitstroom).

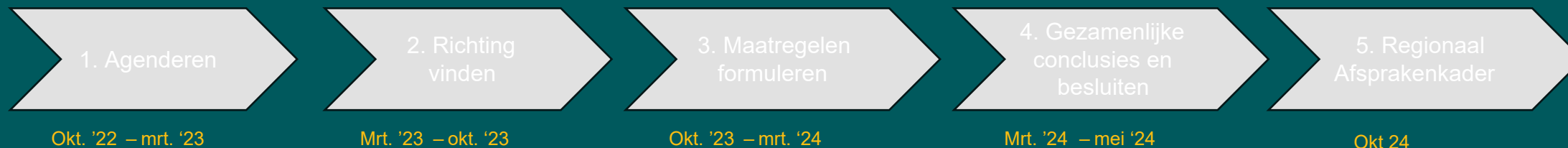


- Eenduidige definities in de regio.



- Handvatten voor samenwerking tussen partijen in de regio.
- Handvatten voor realisatie van huisvesting voor aandachtsgroepen (innovatieve voorbeelden, ook in de marktsector en bestaande voorraad).

1.3 PROCES: SAMEN RICHTING VINDEN IN OPGAVE



Gemeenten,
woningcorporaties,
zorg - en
welzijnspartijen,
provincie werken
samen

- Wandelsafari en workshops voor alle betrokkenen
- In gesprek met bewoners
- Definities en opgave bepalen

- Serious game om het goede gesprek te voeren
- Regionale afspraken op papier gezet

1.4 SERIOUS GAME

- Ijktabel met woningbehoefte was bedoeld om de opgave in beeld te brengen.
 - Deze riep veel vragen op!
 - Hoe kom je tot fair share afspraken?

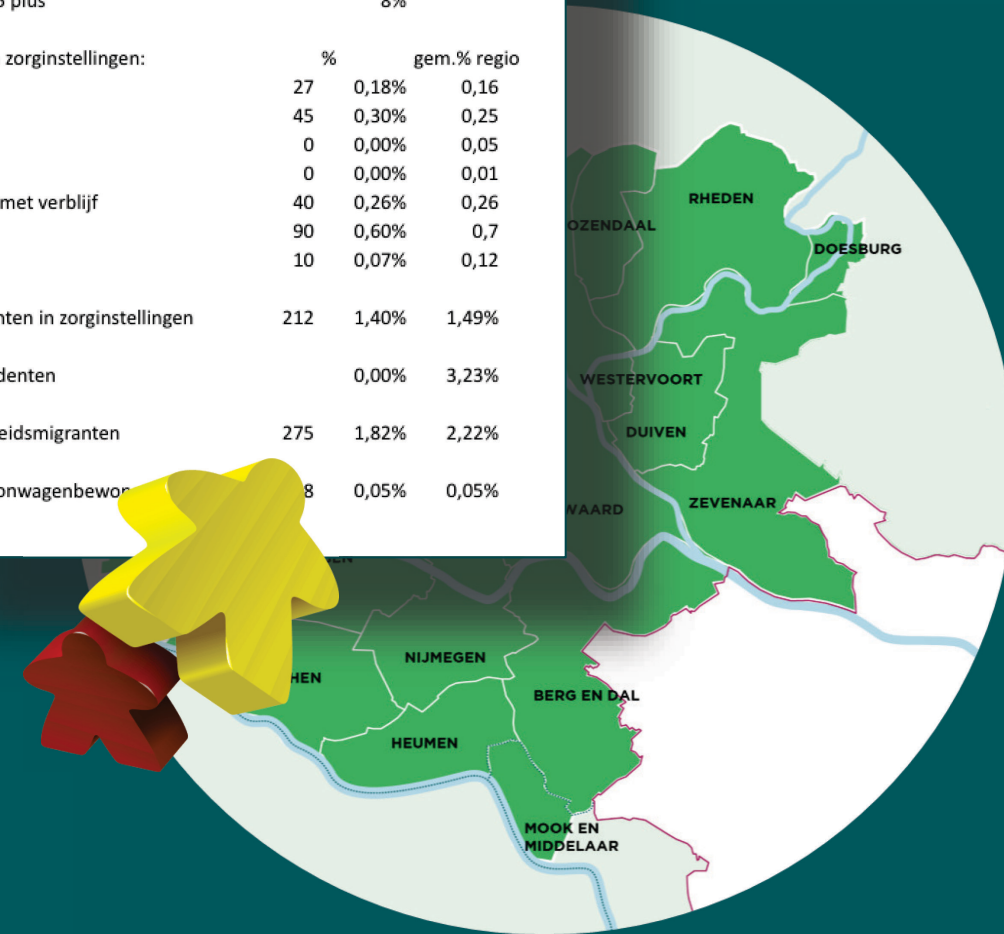
Serious game:

- Inzicht in de opgave en de diverse belangen en afwegingen van gemeenten
- Knelpunten gezamenlijk oplossen door regionale afspraken (bouwstenen)
- Opmaat naar regionale afspraken "Een thuis voor iedereen!"
- Zowel ambtelijk als bestuurlijk het gesprek gevoerd

- Plattegrond GMR met beschikbare voorraad sociale huurwoningen, beschikbare ruimte nieuwbouw en mogelijkheden bestaande bouw
- Aandachtsgroepen en de reguliere woningzoekenden, vertaald in pionnen
- Gemeenteprofielen met belangrijkste cijfers (provinciale woonzorganalyse)
- Kaarten per aandachtsgroep : Definitie, grootte van de opgave, benodigde zorg/ondersteuning
- Het gesprek bestaat uit 3 rondes.

Gemeenteprofiel Westervoort

Aantal inwoners	15.114		
Aantal woningen	6.766		
Sociale huur	2.098	31%	
Mutaties sociale huur 2022	90	4,3%	
Aandeel 75 plus		8%	
Clienten in zorginstellingen:		%	gem.% regio
BW (wmo)	27	0,18%	0,16
BW (wlz)	45	0,30%	0,25
MO	0	0,00%	0,05
VO	0	0,00%	0,01
Jeugdzorg met verblijf	40	0,26%	0,26
VG	90	0,60%	0,7
LG	10	0,07%	0,12
Totaal clienten in zorginstellingen	212	1,40%	1,49%
Aantal studenten		0,00%	3,23%
Aantal arbeidsmigranten	275	1,82%	2,22%
Aantal woonwagenbewo	8	0,05%	0,05%



1.5 LEERPUNTEN

Werken vanuit de praktijk helpt om het vraagstuk en oplossingen concreter te maken;

- Papieren werkelijkheid in verbinding met realiteit;
- Regionaal versus lokaal
- Kennisdeling als hefboom voor opschaling binnen de regio.
- Fysiek ontmoeten helpt om het goede gesprek te voeren
- Nadruk op meer dan een fysieke opgave. Het gaat om mensen en de juiste ondersteuning en zorg.

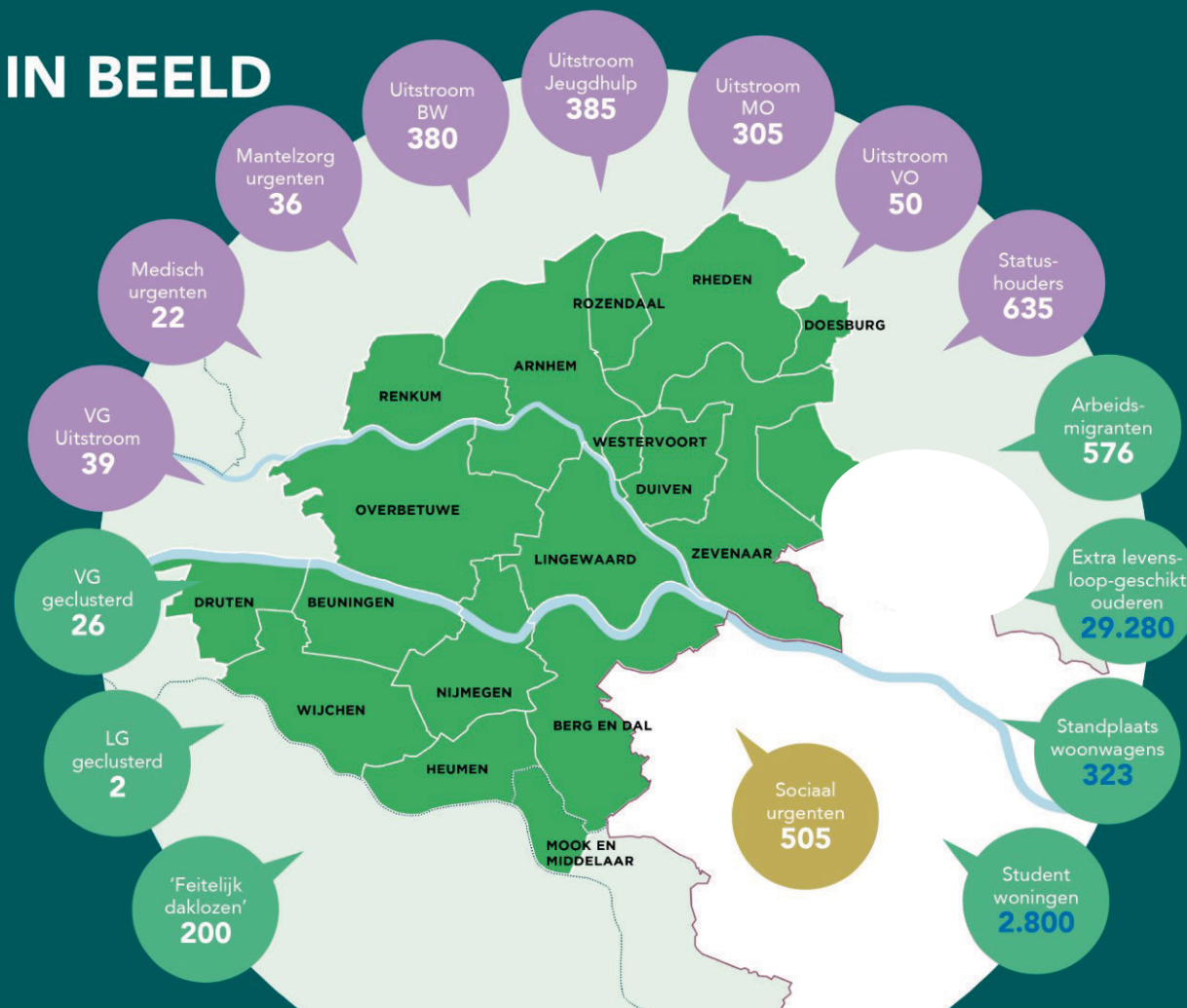
- IJktabel: bedoeld om de opgave in beeld te brengen. Dat riep veel vragen op!
 - Cijfers laten zien hoe groot de opgave is
 - Als je niet in totaliteit bekijkt, zie je de omvang niet
 - Regiogemeenten hebben vaak niet alle doelgroepen in beeld
 - Cijfers zorgen dat gesprek op gang komt rondom evenwichtige verdeling
 - Zorgt ook voor spanning; focus op kwantiteit ipv kwalitatieve afspraken
 - Hoe behoud je toch draagvlak?

1.6 REGIONALE AFSPRAKEN

TOTALE OPGAVE IN BEELD



- Wettelijke urgente aandachtsgroepen/ per jaar
- Overige aandachtsgroepen woonzorgvisie/ per jaar (Getal blauw = totaal tot 2030)
- Urgent woningzoekenden op basis van huisvestingsverordening/per jaar

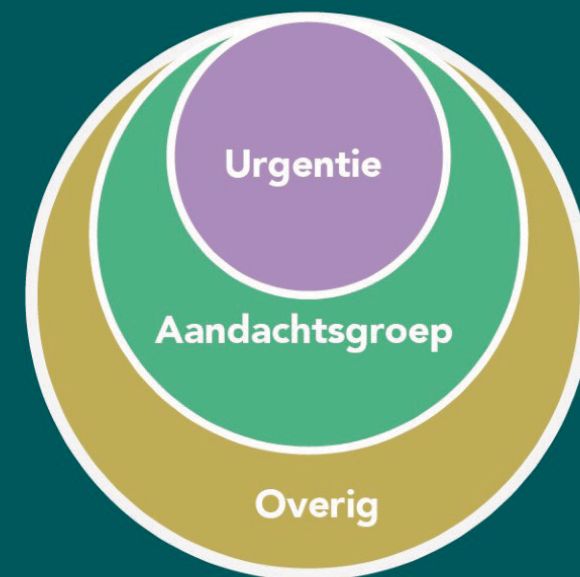


1.6 REGIONALE AFSPRAKEN

URGENTE GROEP VS MUTATIES



1/3 deel →



1.6 REGIONALE AFSPRAKEN



1.6 REGIONALE AFSPRAKEN



1.7 VERVOLG



- Van proces naar uitvoering
- Nieuwe aanjager
- Brede vertegenwoordiging partijen behouden
- Rol en taken stuurgroep en projectgroep herdefiniëren
- Acties uit afsprakenkader uitvoeren

FASE 2: VAN AFSPRAKEN NAAR UITVOERING



2.1. VAN AFSPRAKEN NAAR UITVOERING



2.1. VAN AFSPRAKEN NAAR UITVOERING

2a. Uitvoering

Nov. '24 ->

Gemeenten aan zet:

Gemeenten gaan op lokaal niveau aan de slag met afspraken en vertalen deze in lokaal beleid en afspraken met lokale partners

Rol vanuit de regio:

- Voortgangsbewaking
- Faciliteren onderlinge afstemming/ kennisdeling en ontwikkeling
- Monitoring

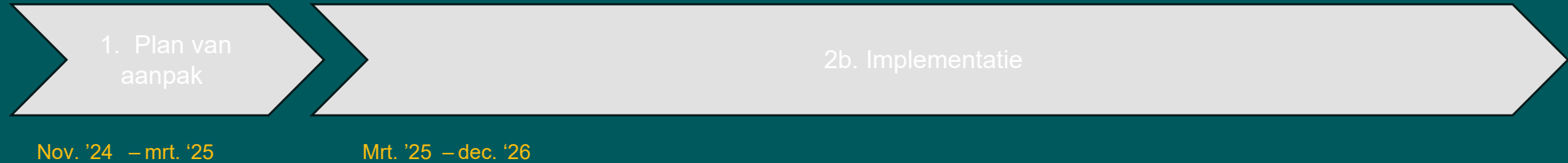
De werkwijze sluit aan op de werkwijze rondom de woondeal:

1. Bouwstenen door Kernteam Woondeal

2 . Bouwstenen besproken in Ambtelijk Platform

3 . Voortgang in Bestuurlijk Regio Overleg(t)

2.1. VAN AFSPRAKEN NAAR UITVOERING



Regio initieert:

- Gemeenten, woningcorporaties, zorg - en welzijnspartijen, provincie werken samen
- Integrale projectgroep bereidt voor en bespreekt voortgang in integrale stuurgroep (wonen, welzijn, zorg en ruimte komen samen)
- Rol van de stuurgroep past bij nieuwe fase: ambassadeur en verbinder met andere regionale bestuurlijke overleggen (regio gemeenten, Woonkr8, Nonna, regionale zorg overleggen, IZA-tafels, Provinciale Regietafel Asiel en Migratie)

Rol vanuit de regio:

- Initieert en organiseert
- Faciliteren onderlinge afstemming/ kennisdeling en ontwikkeling
- Monitoring

2. GMR Initieert

Regionaal
Afsprakenkader

Toewijzing

Vitale Wijken

Taart vergroten

Wonen en Zorg voor Ouderen

Projecten

Uitwerken Regionale
Bemiddelingstafel

Verkenning voortgang Faire Share

Regionaal
Uitvoeringsprogramma Wonen
en Zorg

Netwerk versterken /
Kennis delen

Leren en Inspireren
- **Werkconferenties**
- *Verkenning portal*
- *Communicatie*
- *Podcast*

Monitoring

- **Verbinding werkgroep Woondeal**
- **Bestande voorraad en nieuwbouw**
- **Prognoses en realisatie**

Wisselwerking bestuurlijke tafels

GROENE METROPOL REGIO ARNHEM NIJMEGEN

Contact:

Patricia Theuws
Projectleider Uitvoering Regionaal Afsprakenkader Huisvesting
Patricia.theuws@gmr.nl

Aandachtsgroepen