



# Afsprakenkader huisvesting aandachtsgroepen

13.04.2026



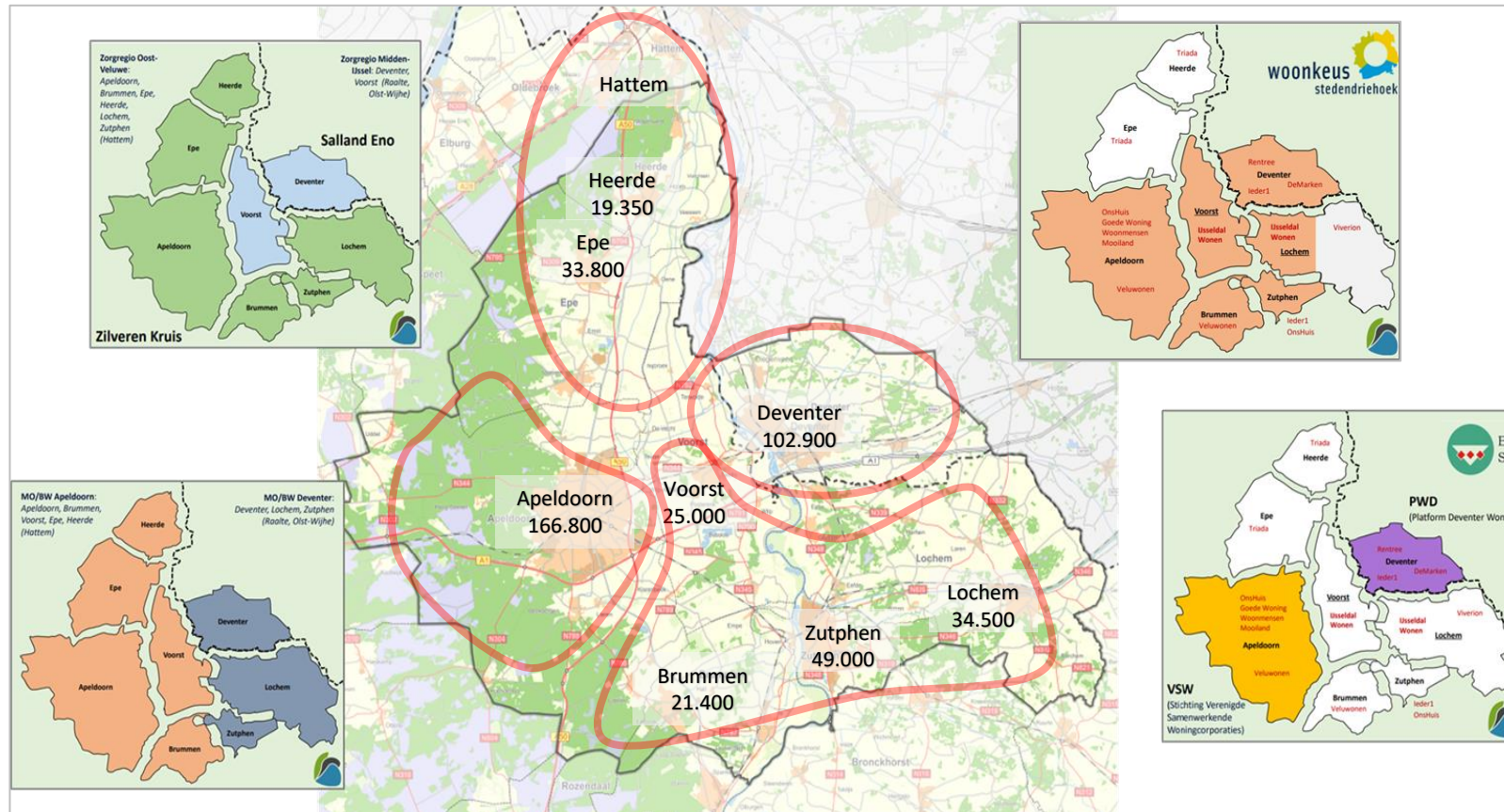
**Regio  
Stedendriehoek**

Apeldoorn ▪ Deventer ▪ Zutphen

# Vertrekpunt



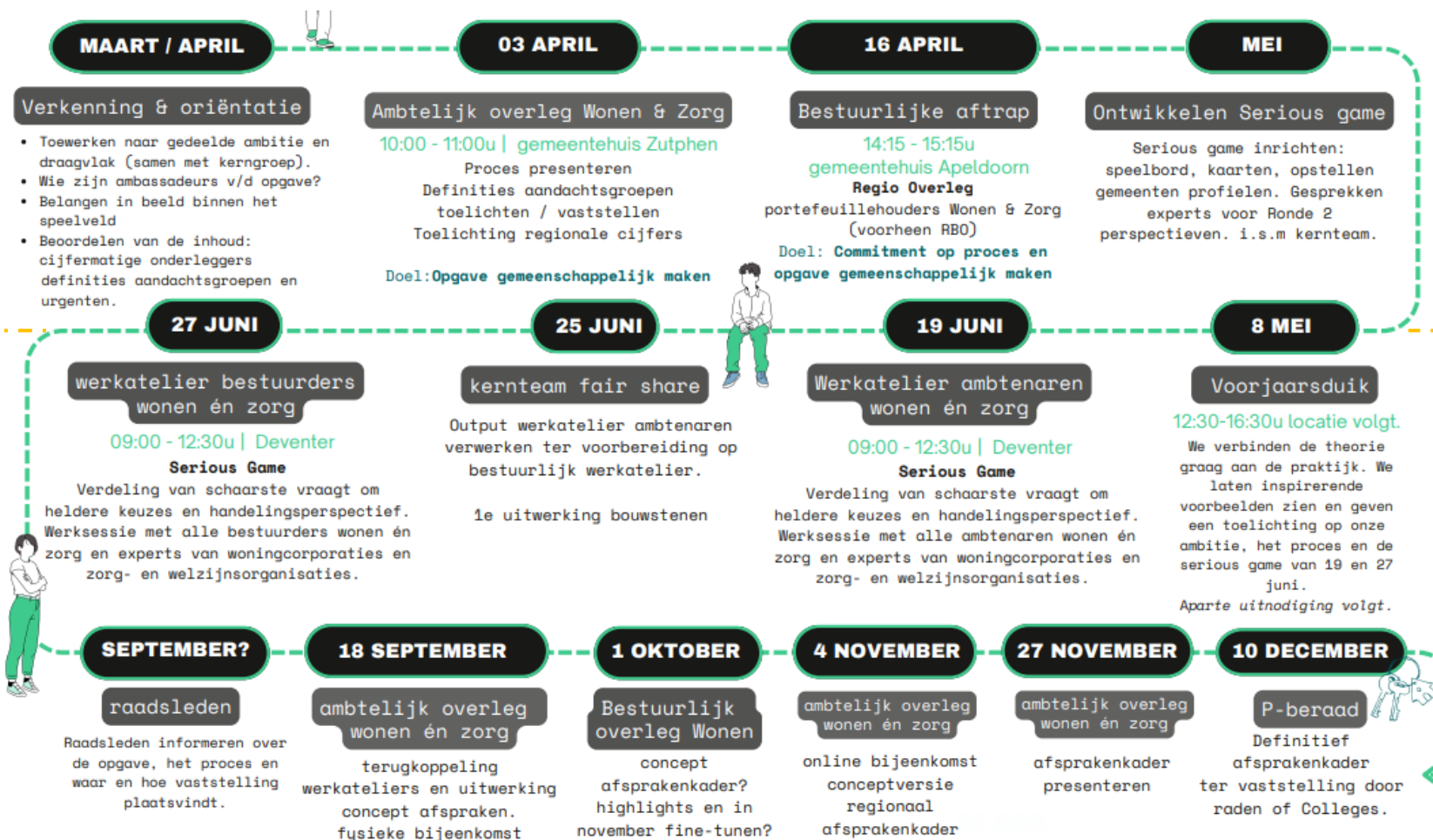
- Vastgesteld afsprakenkader ouderenhuisvesting
- Versnipperd woonzorgbeleid
- Verschillende samenwerkingsverbanden



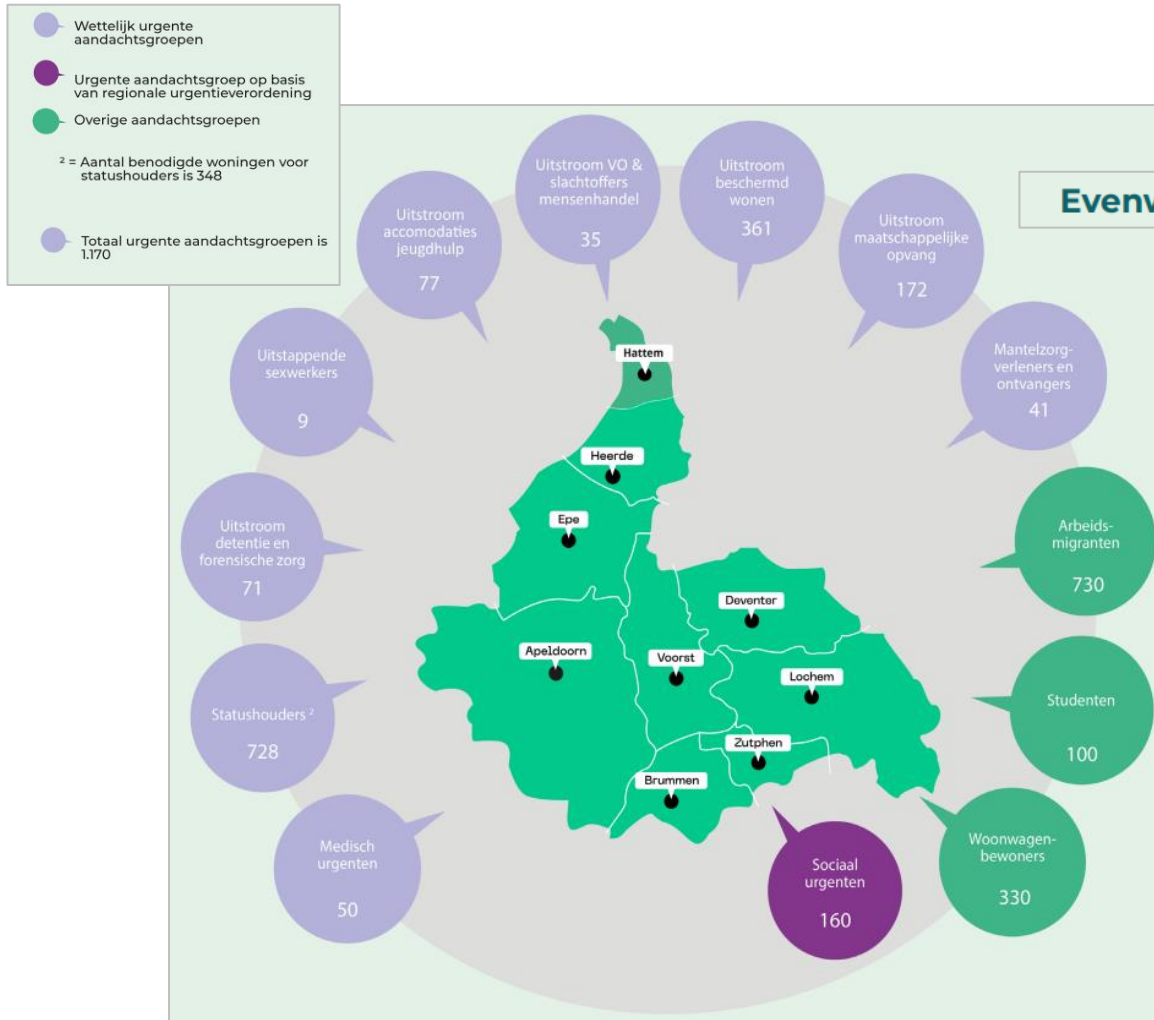
# Routekaart



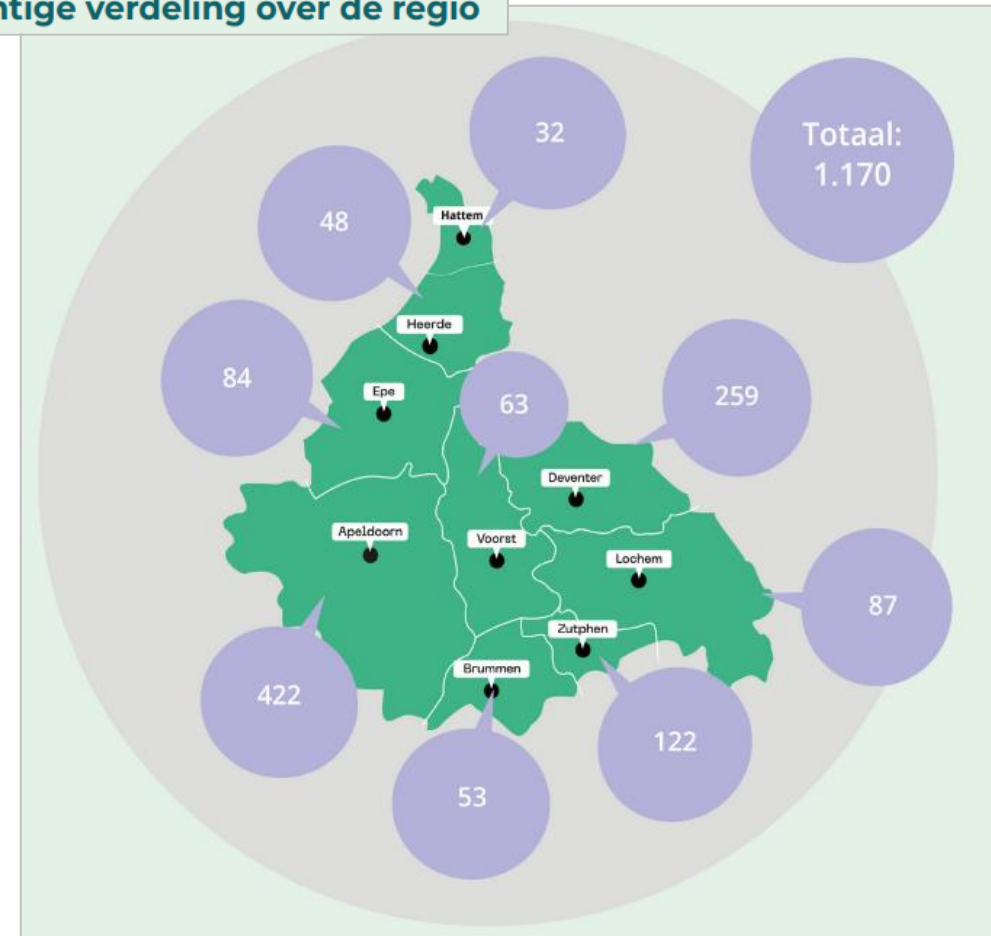
**SPECTRUM**  
maakt samen leven mooier.



# Aandachtsgroepen in beeld




## Evenwichtige verdeling over de regio

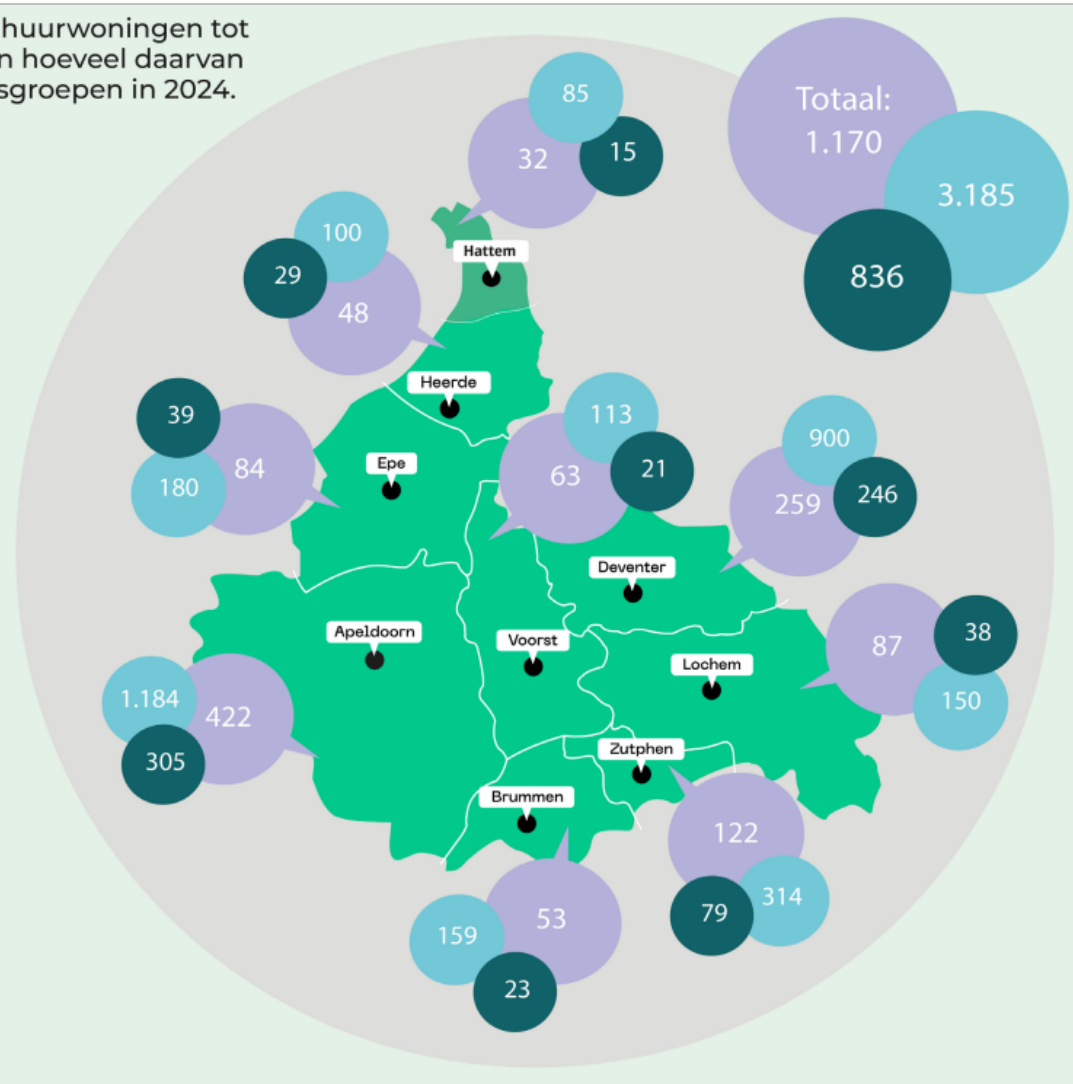


# Mutaties en toewijzingen



Per gemeente is weergegeven hoeveel huurwoningen tot de liberalisatiegrens zijn vrijgekomen en hoeveel daarvan zijn toegewezen aan urgente aandachtsgroepen in 2024.

- Te huisvesten urgente aandachtsgroepen naar inwonertal (fair share)
  - Aantal woningmutaties tot de liberalisatiegrens per jaar
  - Aantal woningen toegewezen aan urgente aandachtsgroepen per jaar
-  Gemiddelde mutatiegraad in de regio per jaar = 5,71%



## (Wettelijk) urgente aandachtsgroepen

- Mantelzorgverleners en ontvangers
- Mensen met een verstandelijke, lichamelijke of zintuigelijke beperking of psychische kwetsbaarheid die wegens ernstige chronische en medische redenen andere huisvesting nodig hebben
- Uitstroom uit een opvangvoorziening voor daklozen
- Uitstromers beschermd wonen
- Uitstromers uit klinische geestelijke gezondheidszorg
- Uitstromers vrouwenopvang en slachtoffers mensenhandel
- Uitstromers accommodaties jeugdhulp
- Uitstromers (jeugd)detentie en forensische zorg
- Uitstappende sekswerkers

## Regionaal urgente aandachtsgroep\*

- Echtscheidingsgevallen met minderjarige kinderen en herstructureringskandidaten (ook wel sociaal urgenten).

Woningbouwcorporaties peiljaar 2024

# Theorie vs praktijk



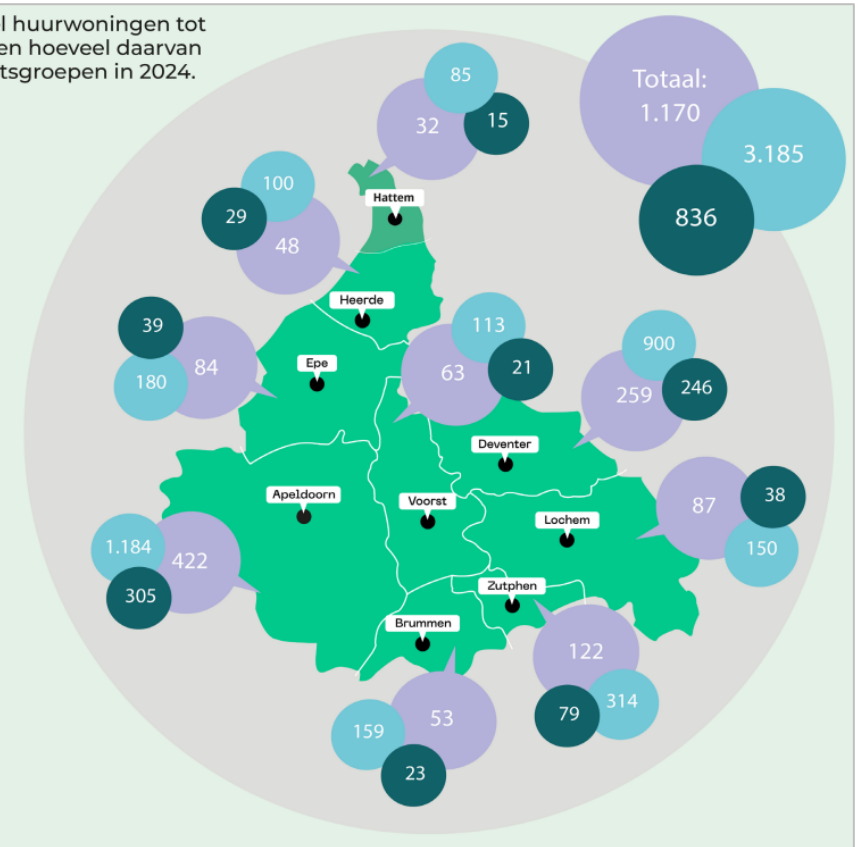
|                      | A                               | B               | C                                     | D  | E                      | F                                |
|----------------------|---------------------------------|-----------------|---------------------------------------|--|------------------------|----------------------------------|
|                      | Verdeling naar inwonertal (37%) | Realisatie 2024 | Max. 30% van de mutaties sociale huur | Max. 30% van mutaties tot 1e aftoppingsgrens | Min. 15% uit Wet regie | Verdeling naar herkomst gemeente |
| <b>data Spectrum</b> |                                 |                 |                                       |  |                        |                                  |
| Apeldoorn            | 422                             | 305             | 355                                   | 205  | 178                    |                                  |
| Brummen              | 53                              | 23              | 48                                    | 23   | 24                     |                                  |
| Deventer             | 259                             | 246             | 270                                   | 165  | 135                    |                                  |
| Lochem               | 87                              | 38              | 45                                    | 8  | 23                     |                                  |
| Voorst               | 63                              | 21              | 34                                    | 14   | 17                     |                                  |
| Zutphen              | 122                             | 79              | 94                                    | 56   | 47                     |                                  |
| Epe                  | 84                              | 39              | 54                                    | 0  | 27                     |                                  |
| Hattem               | 32                              | 15              | 26                                    | 0  | 13                     |                                  |
| Heerde               | 48                              | 29              | 30                                    | 0  | 15                     |                                  |
| Regio Stedendriehoek | 1170                            | 795             | 956                                   | 472  | 478                    |                                  |
| Niet geplaatst       | 0                               | 375             | 215                                   | 698  | 692                    |                                  |

Per gemeente is weergegeven hoeveel huurwoningen tot de liberalisatiegrens zijn vrijgekomen en hoeveel daarvan zijn toegewezen aan urgente aandachtsgroepen in 2024.

- Te huisvesten urgente aandachtsgroepen naar inwonertal (fair share)
- Aantal woningmutaties tot de liberalisatiegrens per jaar
- Aantal woningen toegewezen aan urgente aandachtsgroepen per jaar

Gemiddelde mutatiegraad in de regio per jaar = 5,71%

Bron: Gegevens woningbouwcorporaties peiljaar 2024



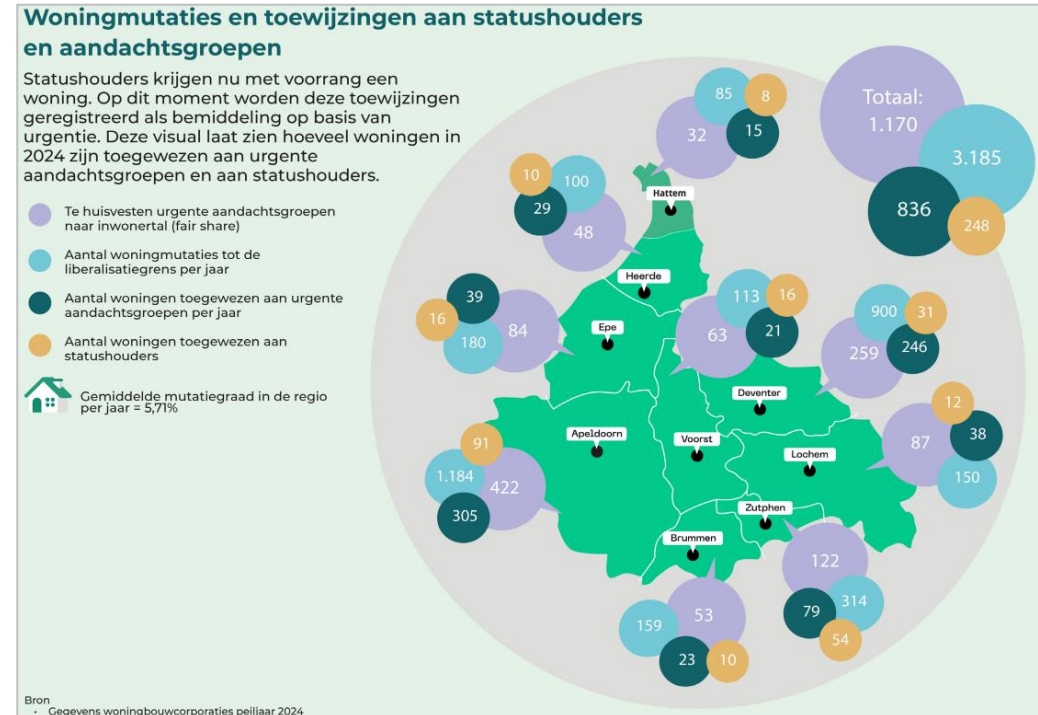
Aanvullende afspraken zijn nodig..

# Regionale afspraken wettelijk urgenten



De principes van 'Een Thuis voor Iedereen':

1. Fair share op basis van inwonertal
2. Toewijzing: 30% wettelijk urgente aandachtsgroepen
3. Gezamenlijke opgave van gemeenten, corporaties, zorg, welzijn en markt
4. Vitale wijken en sociale basis
5. Groeipad t/m 2035
6. Solidariteit, lokale context en wederzijds begrip
7. Gezamenlijke monitoring en bijsturing



# Regionale routekaart



## 1. Analyse en commitment

- 1.1 Inzicht in opgaven
- 1.2. Commitment op proces.

We starten met het in beeld brengen van de opgave en bepalen de belangrijke partners om mee samen te werken aan de opgave.

## 2. Concept woonzorgvisie én kaart op tafel

- 2.1 concept woonzorgvisie
- 2.2. Lijst mogelijk geschikte locaties

De visie en scenario's worden ontwikkeld en vastgesteld met alle partners in de samenwerking. De visie wordt vertaald in een concept visie en realisatie-opgave ouderenhuisvesting met lijst van mogelijk locaties.

## 3. Leggen van de puzzel

- 3.1 Voorlopig plan per locatie
- 3.2 Afspraken over uitwerken businesscase

We brengen de visie in de praktijk. We brengen relevante kansen en ontwikkelingen in beeld. Er worden afspraken gemaakt over locaties: wie neemt waar verantwoordelijkheid in de uitvoering?

## 4. Woonzorgvisie en uitvoeringsagenda

- 4.1 Plan per locatie met verantwoordelijke locaties

In deze stap stellen we de uitvoeringsagenda vast en denken we na over hoe we monitoring en de lange termijn samenwerking op wonen, welzijn en zorg vorm geven.

## 5. Sturen op de ontwikkeling projecten

- 5.1 Toekomstbestendige woonzorglocaties

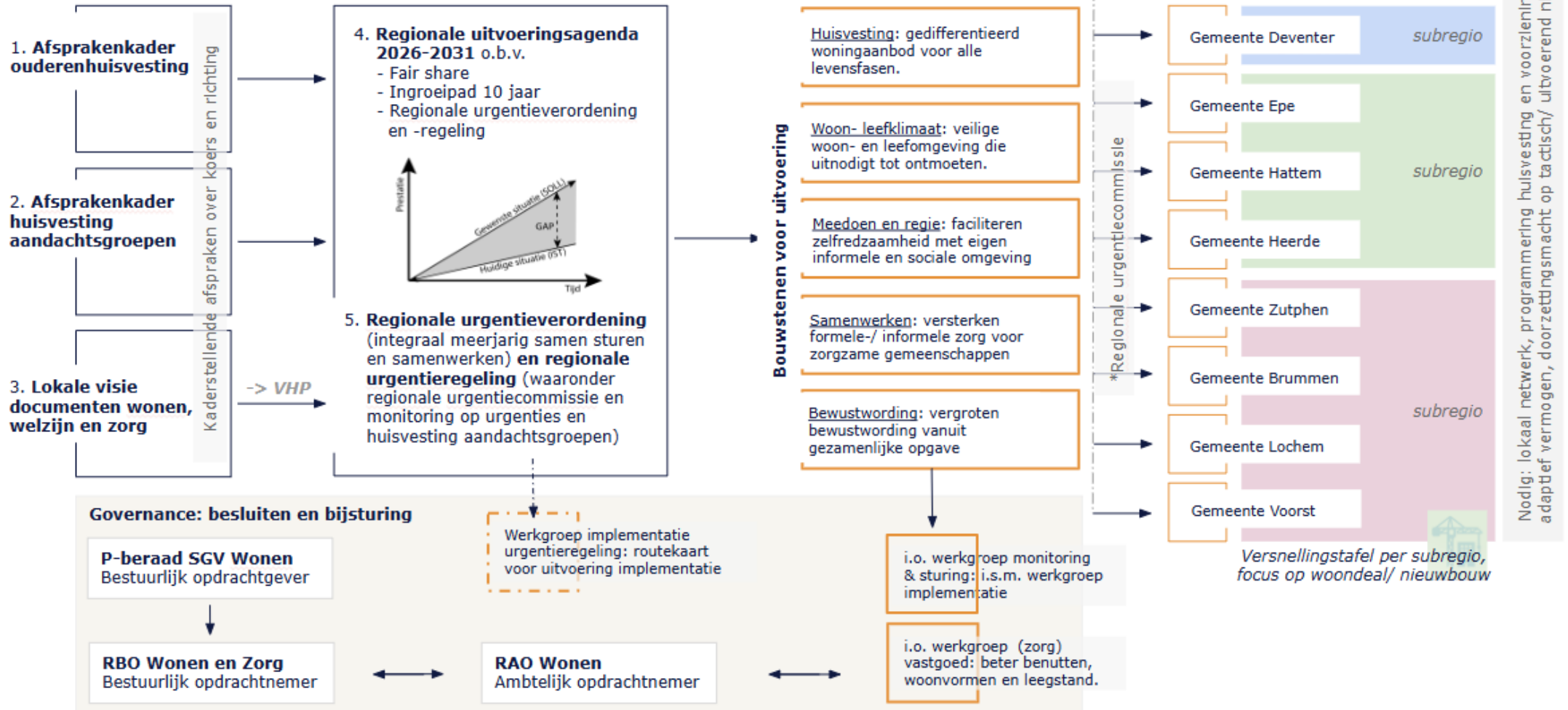
In deze stap stellen we de uitvoeringsagenda vast en denken we na over hoe we monitoring en de lange termijn samenwerking op wonen, welzijn en zorg vorm geven, zodat kan worden gestuurd op de realisatie van de projecten.

# Integrale aanpak van visie naar uitvoering



**Kader:** Wet versterking regie volkshuisvesting

**Ambitie:** iedereen een (t)huis





# Vragen?



**Regio  
Stedendriehoek**

Apeldoorn ▪ Deventer ▪ Zutphen