

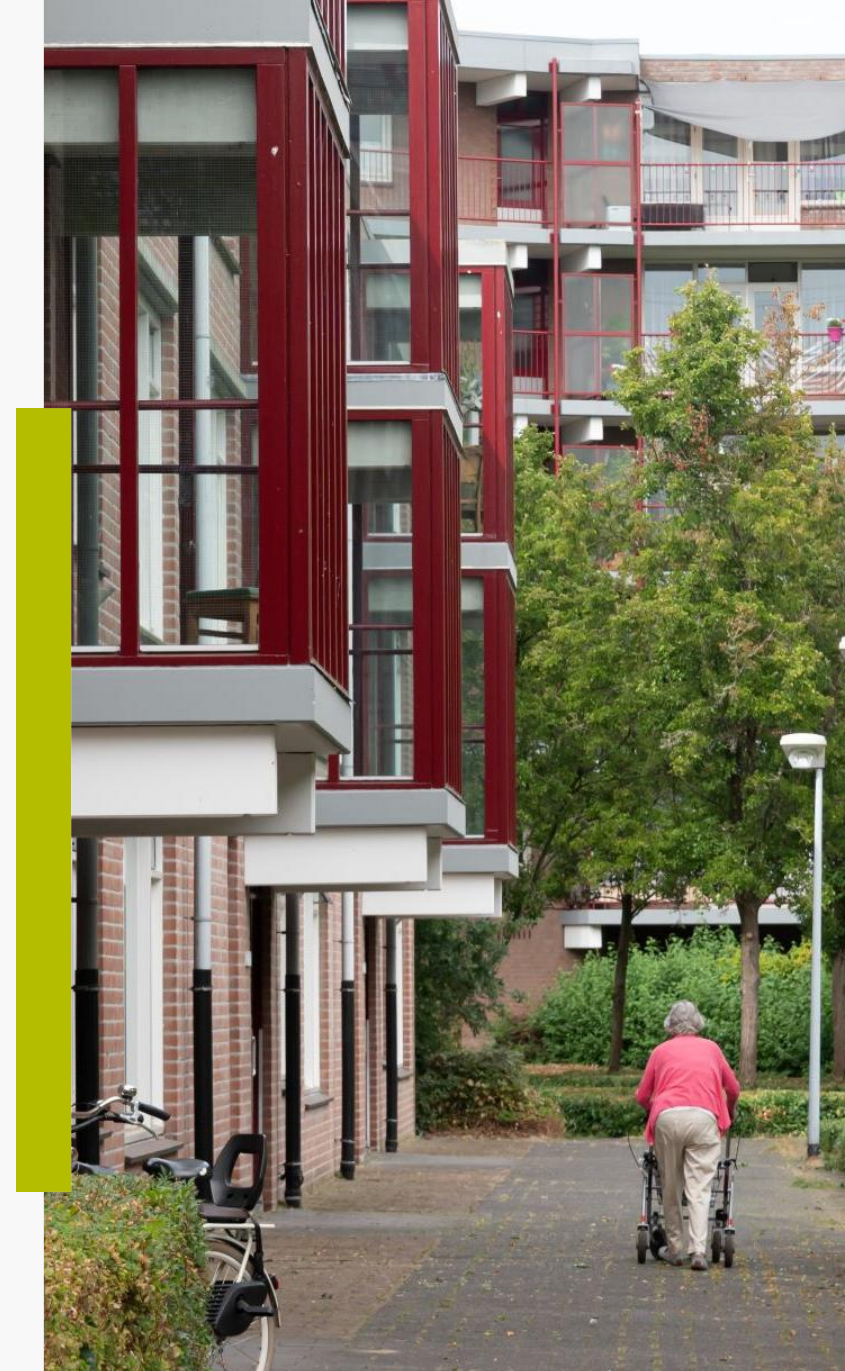
Verbinding van wonen en zorg

Implementatiebijeenkomst wet Regie
2026

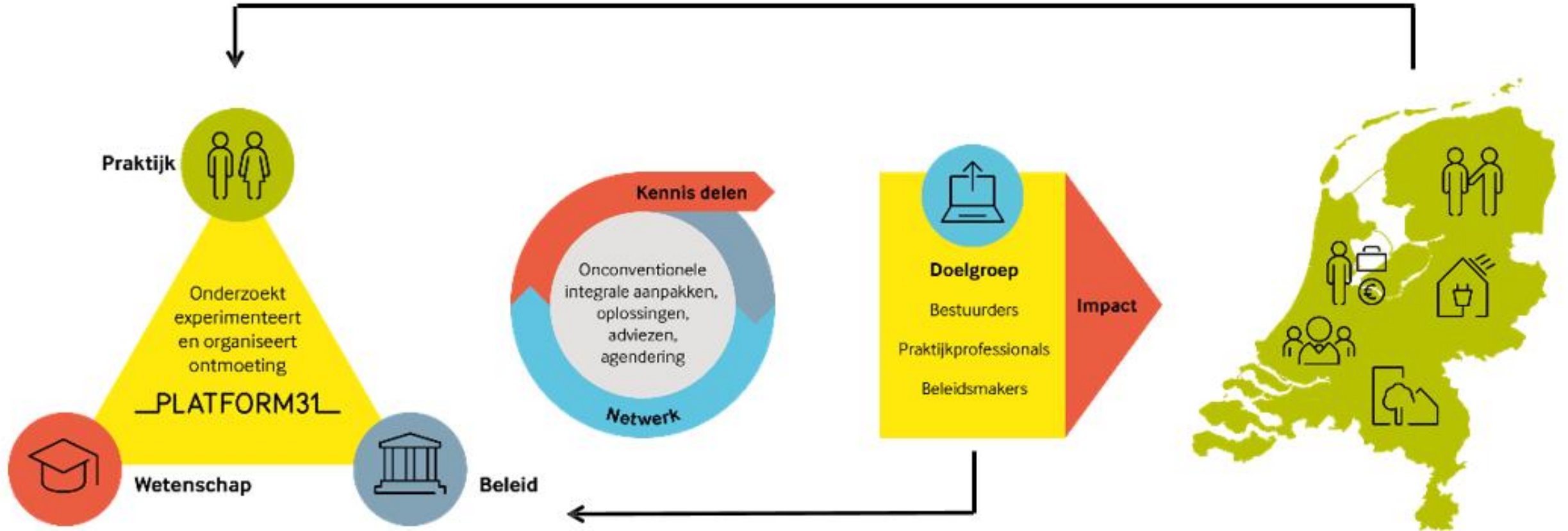
Netty van Triest

Verbinding van wonen en zorg

1. Wat moet: juridisch
2. Wat kan: regionaal - lokaal
3. Wat wil: samenwerking wonen en sociaal domein



Aanpak Platform31





Wettelijk kader

Samenhang juridisch

Koppeling Wonen, Zorg & Welzijn in Wvrv

- Gemeenten brengen woonopgave en bijhorende ondersteuningsopgave voor aandachtsgroepen in kaart in het **volkshuisvestingsprogramma**.
- **Regionale afstemming** van deze opgaven verplicht.
- **Urgenten** worden met voorrang gehuisvest; regionale afspraken over evenredige verdeling.
- Aandacht voor inkoop zorg en ondersteuning bij huisvesting aandachtsgroepen in **Wmo-beleidsplan**.
- Zorg- en welzijnspartijen worden betrokken bij **prestatieafspraken**.

Bron: ministerie VWS, R. El Morabeth Belhaj - Boulaksil

Wettelijke verplichting Wmo-beleidsplan

- **Gemeenteraad** stelt periodiek Wmo-beleidsplan vast (art. 2.1.2 Wmo 2015).
- Bevat **beleidsvoornemens**, algemene voorzieningen en maatwerk.
- Beschrijft **samenhang** met andere beleidsvelden.
- College van B&W → **jaarlijks verantwoording**.
- **Wvrv voegt verplichting toe: aandacht voor woonzorgparagraaf voor aandachtsgroepen.**

Het Wmo-beleidsplan in de Wvrv

- **Verplichte inhoudelijke koppeling** tussen VHP en Wmo-beleidsplan
- Beide documenten behouden **eigen juridische grondslag** (Omgevingswet/Wmo 2015).
- **VHP** brengt **woonbehoefte en randvoorwaarden voor ondersteuning** van aandachtsgroepen in kaart.
- Wmo-beleidsplan moet **aansluiten bij de woonopgave** uit het VHP.
- **Geen rangorde**: wel verplichte samenhang.

Wmo-beleidsplan in context v/h VHP

- VHP kwantificeert **woonopgave**: aantal woningen, locaties, spreiding.
- Wmo-beleidsplan levert **inhoudelijke onderbouwing**: zorg- en ondersteuningsbehoefte.
- Documenten moeten **op elkaar aansluiten**; kunnen geïntegreerd of apart worden vastgesteld.
- **Voorbeeld**: VHP zegt “X plekken voor ouderen met zorgbehoefte”, Wmo-plan zegt “zorg- en ondersteuningsrandvoorwaarden”.

AANDACHTSGROEP	VHP (WOONOPGAVE)	WMO-BELEIDSPLAN (ZORG & ONDERSTEUNING)
Ouderen	Levensloopbestendige woningen, seniorenwoningen, aanpasbare woningen, nabij OV en voorzieningen, aantallen per wijk/buurt	Hulp bij huishouden, Wmo-begeleiding, mantelzorgondersteuning, nachtzorg, dagbesteding, activiteiten- & ontmoetingscentra, aansluiting woning – zorgbehoefte, nabijheid wijkverpleging, VPT/MPT/PGB
Uitstroom intramuraal (MO, BW, VO, GGZ, Jeugdzorg)	Aangepaste woningen, kleinschalige woonvormen, nabij zorglocaties, aantallen per wijk	Wmo-voorzieningen, wijkverpleging, begeleiding bij zelfredzaamheid, afstemming met Wlz-aanbieders, dagbesteding, participatie, crisisopvang, mantelzorg betrekken
Mensen met beperking (lichamelijk, verstandelijk, zintuiglijk, psychisch)	Rolstoeltoegankelijke woningen, aangepaste badkamers, groepswoningen, kleinschalig begeleid wonen, nabij zorgaanbod, spreiding over wijk	Hulp bij huishouden, Wmo-begeleiding, 24/7 begeleiding indien nodig, gestructureerde dagactiviteiten, participatie, mobiliteitshulpmiddelen, afstemming woning – zorgbehoefte, samenwerking Wlz/Wmo-aanbieders




**Wat kan?
Samenhang agenda:
Regionaal - lokaal**

“Wat doe je nu regionaal?”

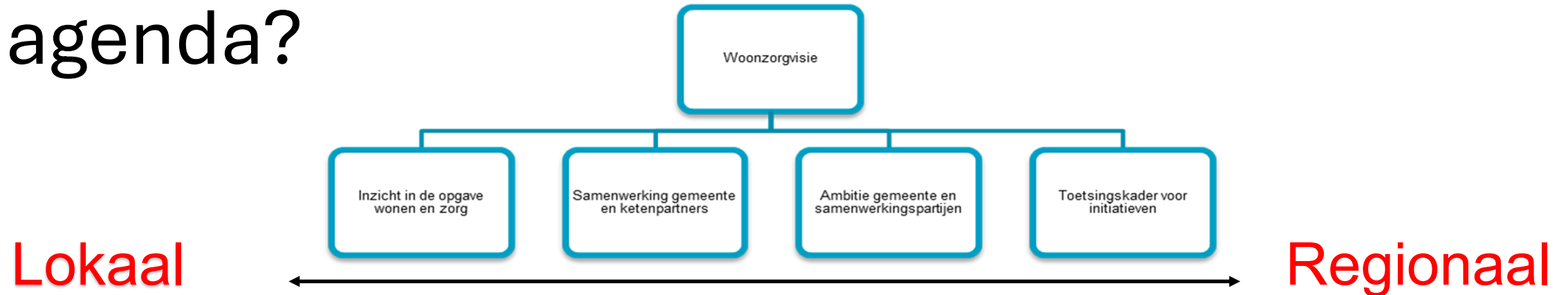
Veelgehoorde vragen:

- “Wat moet en wat mag?”:
Werken met een min-max variant
- “Waar beginnen we?”:
Handvatten bieden om keuzes te maken
- Verschillende beelden en uitgangspunten onder partijen en stakeholders:
Spraakverwarring oplossen



“Is het mogelijk om een aantal ‘basisvarianten’ aan te bieden?”

Welke thema's op de lokale en de regionale agenda?



Lokale afstemming:

- Woonzorgbehoefte en concretisering
- Verbinden aan nieuwbouwplanning, locaties en wijken
- Inkoopafspraken Wmo: preventief werken
- Prestatieafspraken corporaties: woonzorgvormen, aanpassing woningvoorraad

Regionale afstemming minimaal:

- Verdeling nieuwe instroom urgentie categorieën
- Verdeling nieuwbouw woningen of woontussenvormen
- Afspraken over woongerelateerde zorg- en dienstverlening

Kiezen voor regionale samenwerking

1. Inhoudelijke afwegingen

1. Wat heeft de regio nodig?
2. Op basis van analyse bepalen wat de scope en inhoud is



2. Draagvlakafhankelijke redenen

1. Waar krijgen wij de handen voor op elkaar?
2. Insteek bepalen op basis van draagvlak onder partners/stakeholders



3. Stapsgewijs voortbewegen

1. Hoe krijgen we overzicht over wat er moet gebeuren?
2. Gaandeweg inzicht krijgen en uitbouwen waar nodig



Variaties in intensiteit van samenwerken



Variaties in inhoudelijke reikwijdte



Voorbeelden:

1. Transformatie Langdurige Zorg – verpleeghuiszorg in woontussenvoorzieningen
2. Transformatie Beschermd wonen naar gewoon wonen in de wijk
3. Complexe doelgroepen: Skaeve Huse

*Omvang
inhoudelijke
scope*

Vraagt aandacht voor:

- Geschikte landingsplek in woonvoorraad of nieuwbouw
- Inkoopbeleid zorgkantoor/ Visie en uitvoeringsvoorwaarden BW & Opvang
- Community opbouw en wijkvoorzieningen



Aanstekelijk maken: aan de gang krijgen

Hoe kun je aan de slag?

Keuzes: Inhoud

Afweging agenda: wat lokaal – wat is regionaal al geregeld en wat willen we?

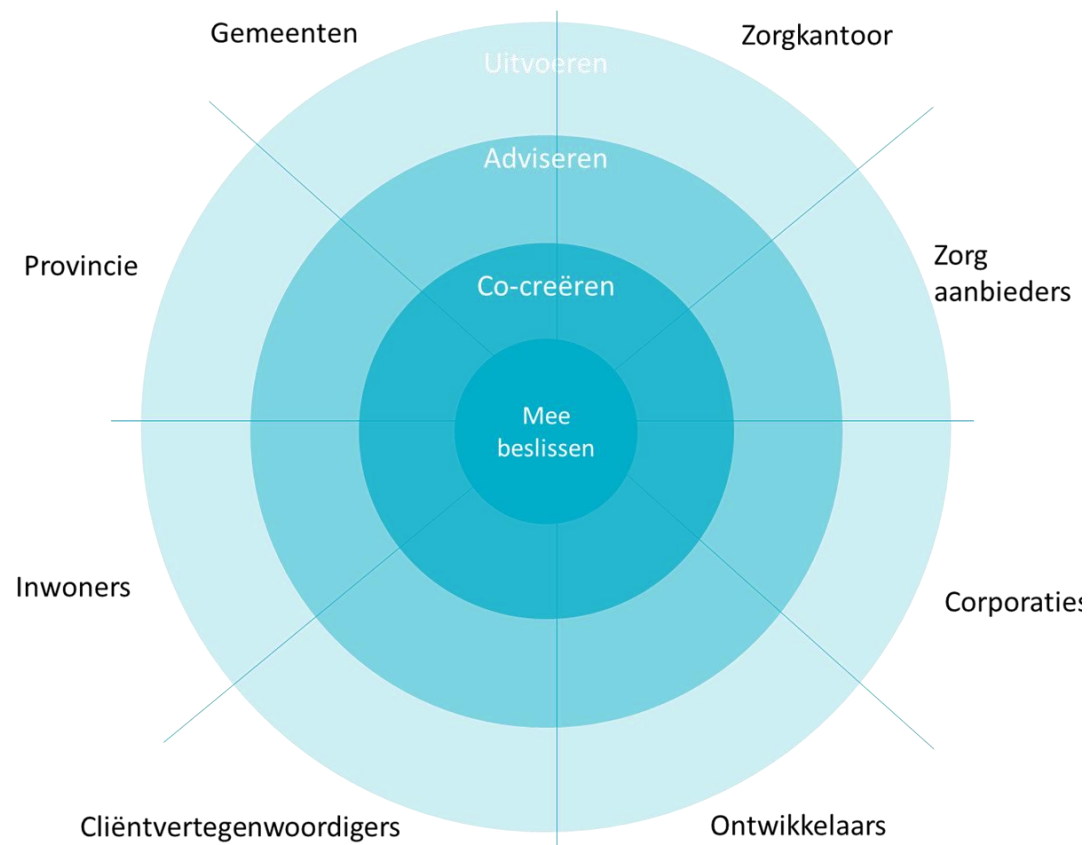
Proces

Met wie: partijen regionaal

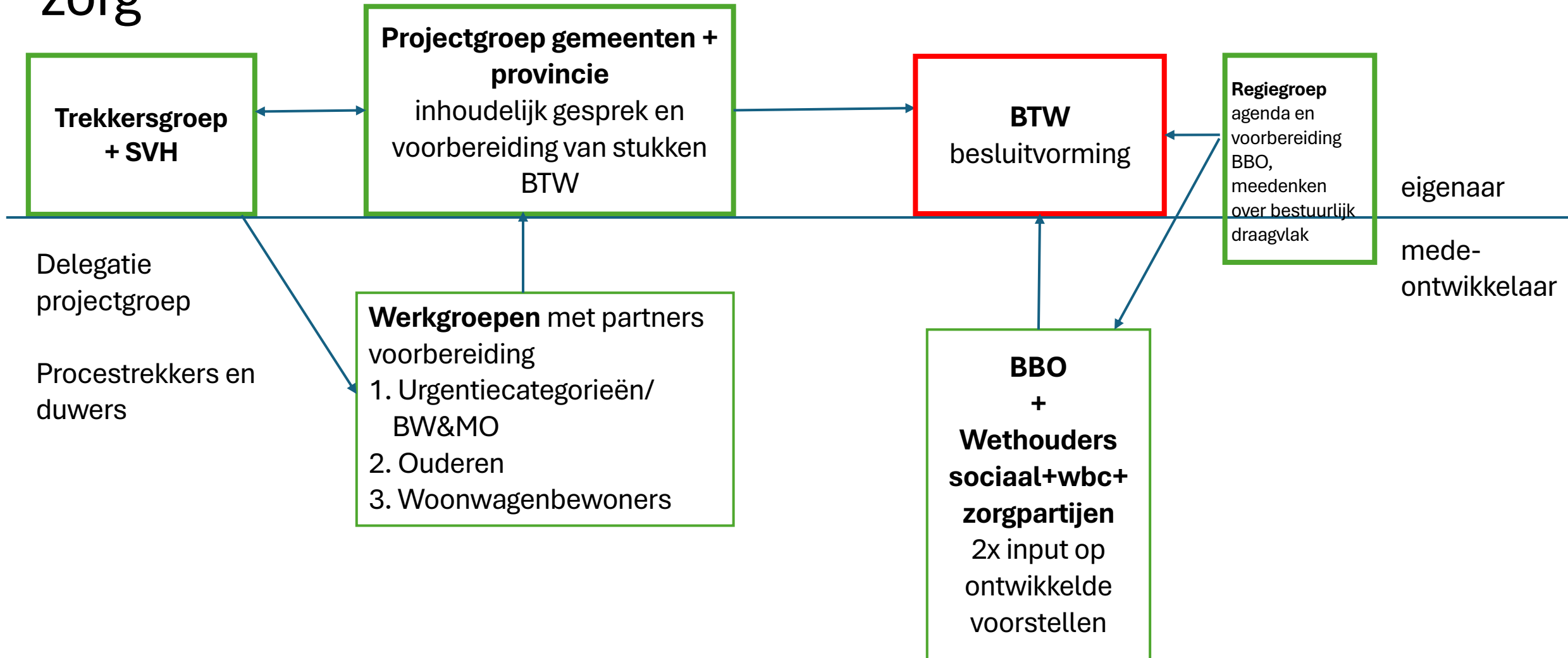
Welke regio?



Krachtenveld van de samenwerking



Voorbeeld regionale procesorganisatie wonen en zorg



Publicaties voor verdere verdieping



<https://www.platform31.nl/artikelen/regionale-samenwerking-organiseren-en-doen/>

<https://www.platform31.nl/artikelen/lessen-voor-de-regionale-aanpak-van-huisvesting-aandachtsgroepen/>

Vragen of suggesties?



Netty van Triest

Senior projectleider

✉ netty.vantriest@platform31.nl

☎ 06 57 94 35 26

Bedankt voor je aandacht!

www.platform31.nl

 platform31

