

# Vocht en schimmel voorkomen

## Ventilatiesysteem

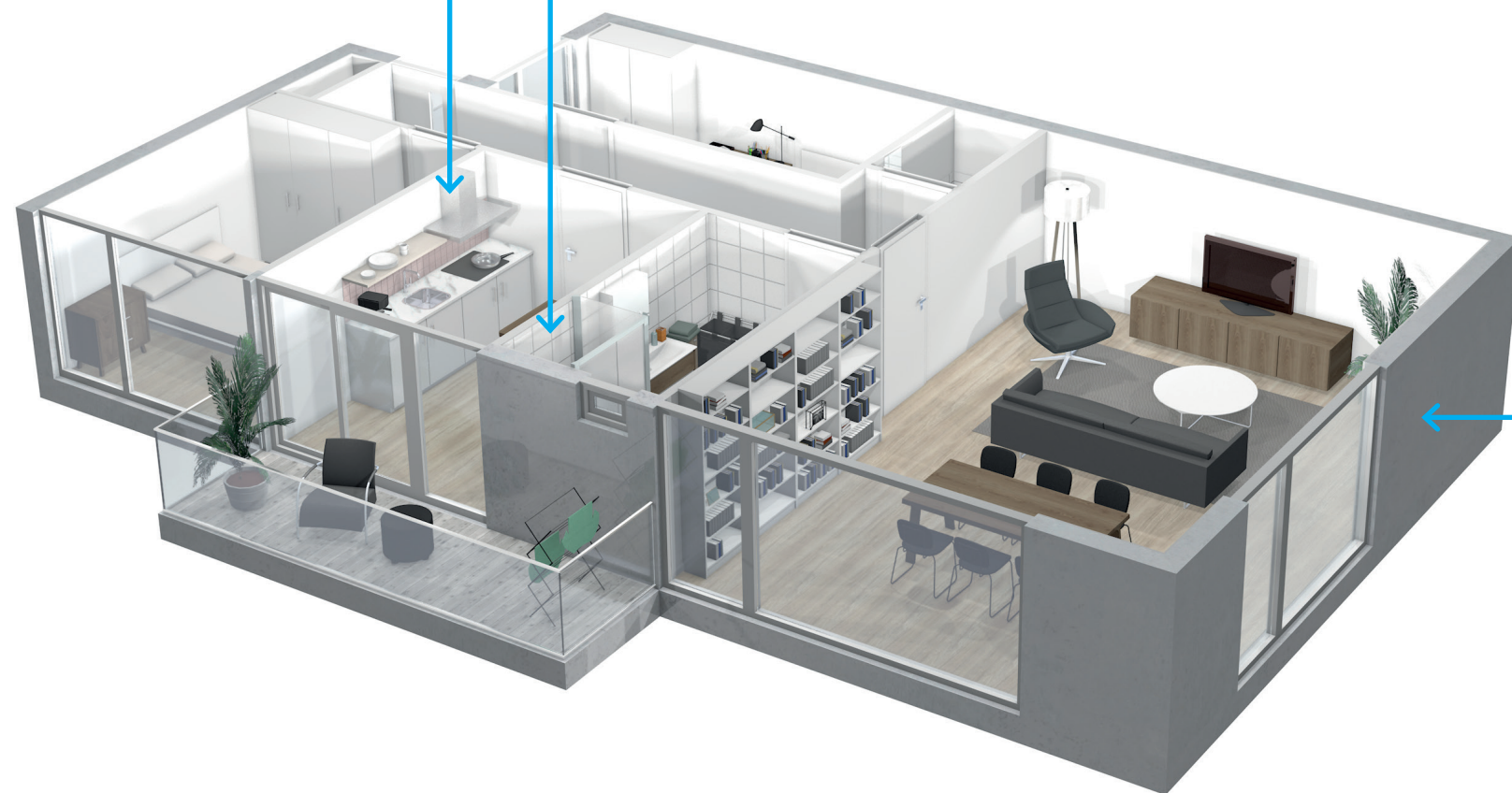
*Een goed functionerend ventilatiesysteem is noodzakelijk*

Zie de randvoorwaarden conform Bouwbesluit, maar denk ook aan andere technische oplossingen als:

- Toepassing van een goede regeling van het ventilatiesysteem inclusief een regeling met na-draaitijd tot maximaal 1,5 uur of automatische vochtregeling voor de badkamer.
- Installeer een afzuigkap met afvoer rechtstreeks naar buiten of aangesloten op het ventilatiesysteem (geen recirculatiekap) voor afvoer van kookvocht (voorkeurscapaciteit van minimaal 300 m<sup>3</sup>/h om fijnstof tijdens het koken te verminderen).
- Zorg voor goede overstroomvoorzieningen voor ventilatielucht, bijvoorbeeld door een opening onder de binnendeuren.

## Extra aanbevelingen:

- Voorkom installatiegeluid van het ventilatiesysteem boven 30 dBA door een juist ontwerp van het kanalenstelsel en montage van de ventilator.
- Controleer bij het renoveren van de woning de prestaties van de installatie bij oplevering en tijdens het gebruik (met name het ventilatiedebiet en installatiegeluid).
- Denk bij installatie van een afzuigkap ook aan de toevoer van lucht in de keuken, bijvoorbeeld via een rooster.
- Pleeg regelmatig onderhoud.



## Badkamer

*Zorg voor voldoende lucht toe- en afvoer (50 m<sup>3</sup>/h) volgens Bouwbesluit*

Aanbevelingen:

- Voer wand, vloer en plafonddafwerking uit met materialen waarop minder snel schimmelgroei plaatsvindt.
- Plaats het afzuigpunt boven het douchegedeelte, op het hoogste punt.
- Compartimenteer het douchegedeelte in de badkamer met wanden tot aan het plafond.

## Gebouwschil

*Een goede kwaliteit van de gehele woningschil is belangrijk*

Denk aan de volgende punten:

- Zorg voor een goede thermische kwaliteit van de hele gebouwschil bij het na-isoleren van een woning (streefwaarde  $R_c \geq 2,5 \text{ m}^2\text{K/W}$ )
- Zorg voor goede detaillering/afwerking van koudebruggen bij kozijnen en overgangen tussen gevel en vloeren én vloer en balkon. Bijvoorbeeld door het aanbrengen van een geïsoleerde opbouw bij de overgang tussen gevel en vloeren of het volledig vervangen van de gevel.
- Hanteer de volgende streefwaarden voor luchtdoorlatendheid van de gehele woningschil om luchtlekken te voorkomen:
  - 30 dm<sup>3</sup>/s bij 10 Pa  $\leq$  voor gestapelde laagbouw, flatwoningen en appartementen
  - 60 dm<sup>3</sup>/s bij 10 Pa  $\leq$  voor eengezinswoningen.
- Neem bouwkundige maatregelen om lekkage, vochtdoorslag of een hoge vochtbelasting vanuit het maaiveld te voorkomen.
- Zorg bij bouwwerkzaamheden voor goede afscherming tegen regen ter voorkoming van ingesloten bouwvocht in de isolatie- en/of het bouw materiaal.